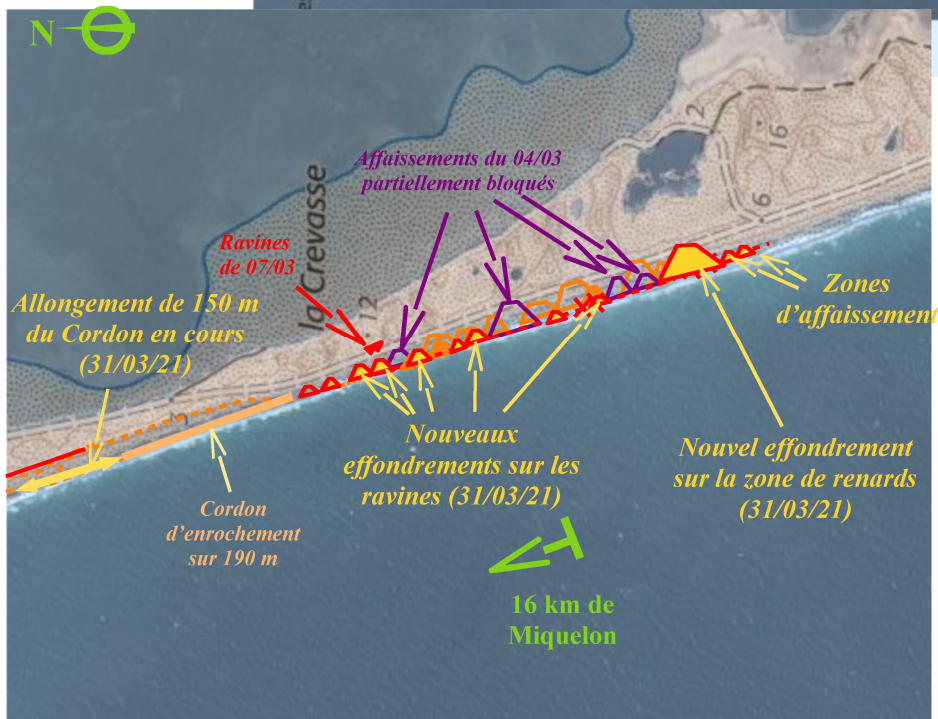
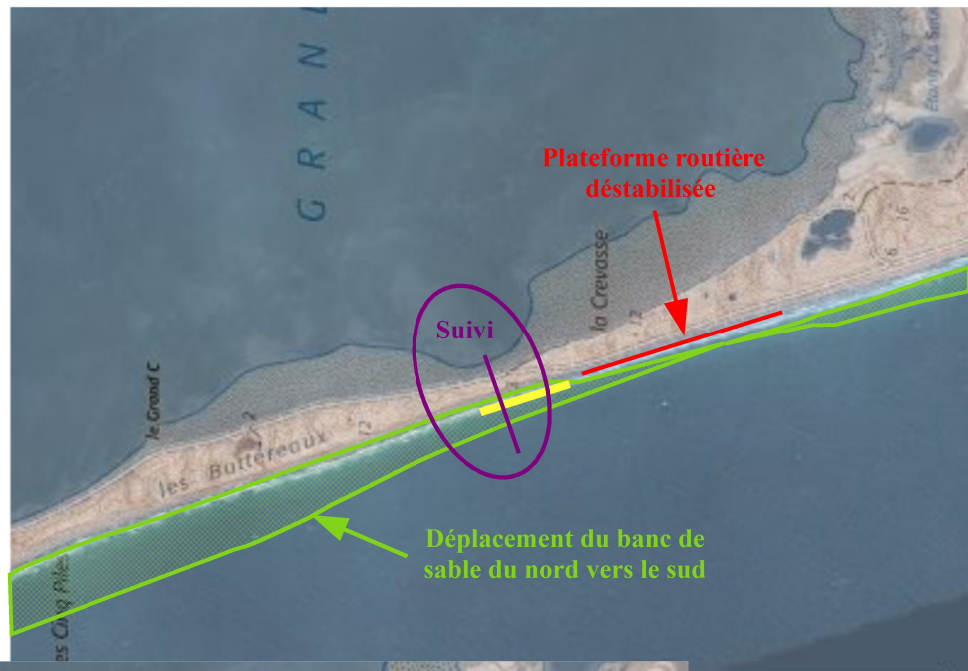


Surveillance de l'érosion de l'isthme de Miquelon - Langlade

Objet du constat		Érosion de la fin des Butteraux au PK 16	
Rapporteur	DTAM	Date	31/03/21 - 10h
Température	+3°C	Climat	Beau temps

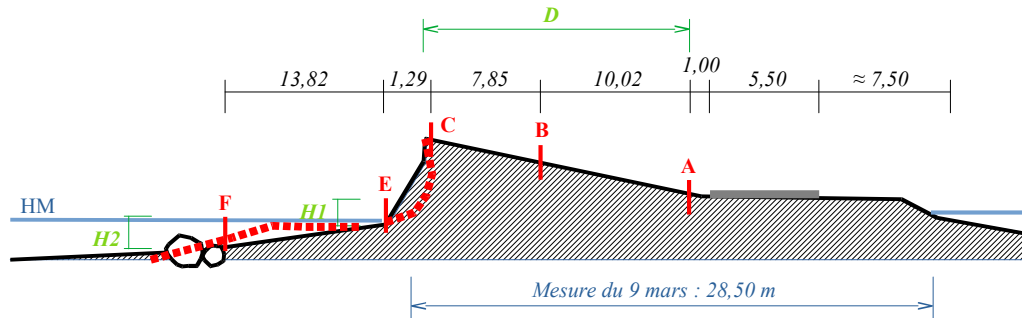
Les relevés dans le cadre de la surveillance renforcée :

Horaire Basse mer		Horaire Haute mer		Coef
4h44	16h51	11h17	23h51	



On observe sur 1 km au PK15 :

- L'angle du front dunaire nord se rééquilibre. Des jalons ont été posés afin de vérifier les hauteurs et l'érosion du front de la dune.



(*) Le jalon F a été enlevé.

Dates	24/03/21	26/03/21	28/03/21	29/03/21	30/03/21	31/03/21	
H1	0,67 m	0,67 m	0,68	0,68	0,67	0,54	
H2	0,705 m	0,73 m	0,52	0,62	0,5	(*)	
D	18,10 m	18,10 m	18,07	18,05	18,05	18,05	

- La dune s'est creusée et l'espace de la plage entre celui-ci et le cordon d'enrochement s'est rechargé.

- Balisage mis en place pour rallonger le cordon de protection de 150 m vers le nord (soit 190 + 150 m).



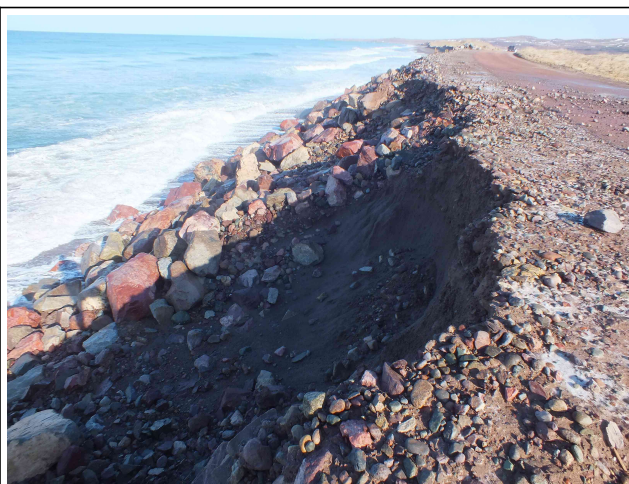
Plage au PK15 (érosion près du piquet)



Plage au PK15

On observe sur 0,400 km au PK16 :

- Toutes les ravines en tête de la plateforme se sont élargies.
- 5 nouveaux effondrements sont apparus sur les anciennes ravines.
- 1 gros effondrement total est survenu sur les renards aval coupant l'ensemble de la plateforme.



Nouvel effondrement amont (avant l'effondrement zone digue)



Élargissement de l'effondrement après celui de la partie digue amont



Evolution des ravines vers l'effondrement central (zone de stockage)



Nouvel effondrement devant l'effondrement central



Zone de stockage des blocs (au fond)



Evolution des ravinelements près de l'effondrement central



Glissement des enrochements de protection de l'effondrement central



Nouvel effondrement après l'effondrement central sur les enrochements mis en février



Glissement et effondrement sur la zone aval avec géotextile



Élargissement de l'effondrement aval



Nouvel effondrement au droit des renards aval



Evolution des glissements d'engrèvements aval



Apparition de nouveaux affaissements en aval

Signalisation et protection des usagers :

Coupure du PK 16 côté Miquelon et PK 18 côté Langlade. L'entreprise a rouvert le chantier.
Limitation de vitesse à 30 km/h sur le chemin Sauveur.

Chantier :

L'entreprise a repris la pose du cordon sur de PK15. 150 m ont été balisés et la zone de pose des big-bags a été implantée sur 250 m.